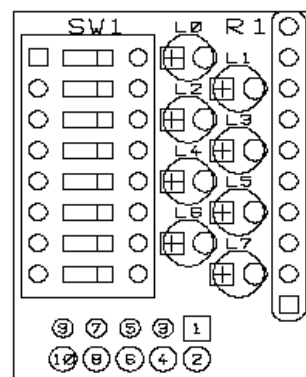
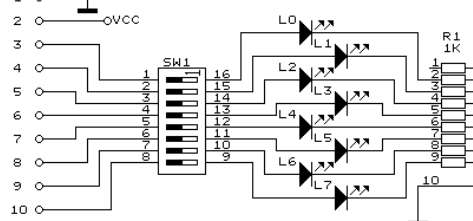
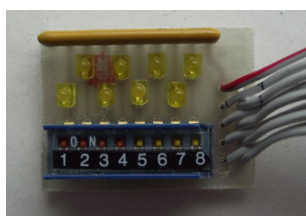
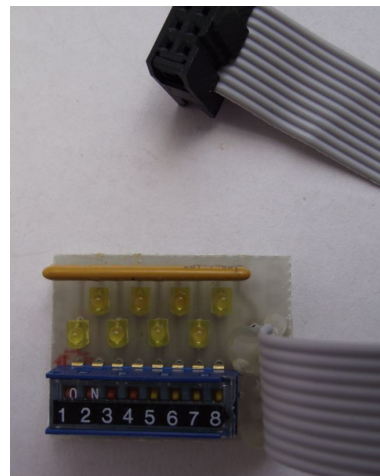


8-as DIP kapcsoló sor

Az egyik legegyszerűbb periféria, mégis talán a leghasznosabb segéd eszköz.

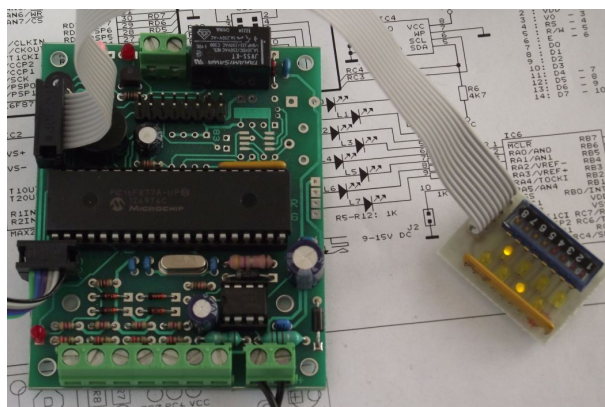
A kis panelen egy nyolcas DIP kapcsoló, és nyolc led van elhelyezve. A kapcsolási rajzból kiderül, hogy egy LED akkor világít, ha az adott vonalon magas szint van, és a DIP kapcsoló zárt.

A vezérlő panelhez egy szalagkábelrel - egy 10-es csatlakozóval a végén - csatlakozhatunk.

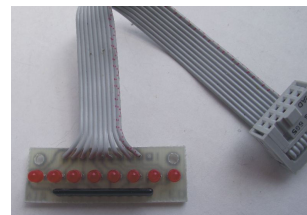


Ehhez a perifériához készült egy BASIC mintaprogi, a PICBASIC PRO3 fordítóval, a PICPLC1 mikróra.

A program elején van egy 16 elemes, és egyenként 8 bites adattömb, amiben megadhatjuk melyik led égjen. Aztán a program egy adott időzítéssel szép sorban, egymás után beolvassa a 8-as csogokat, és kirakja a led sorra. (Futófény, (mosó)gép vezérlés, stb.)



A panelnek van egy olyan változata is, amelyiknél a LED-ek a "alacsony" szintnél világítanak, és nincs DIP kapcsoló. (A leírás a LED8.PDF-ben.)



Végül nincs más hátra mint hogy sok sikert kívánjak az építéshez, használatához. Viszontlátásra: Torkos Csaba 8100 Várpalota Táncsics u. 7. Telefon: napközben: 88/473-784, egész nap: 06/30/9472-294, email: mikroklub@vnet.hu internet: <http://www.eprom.hu> , <http://www.mikroklub.hu>