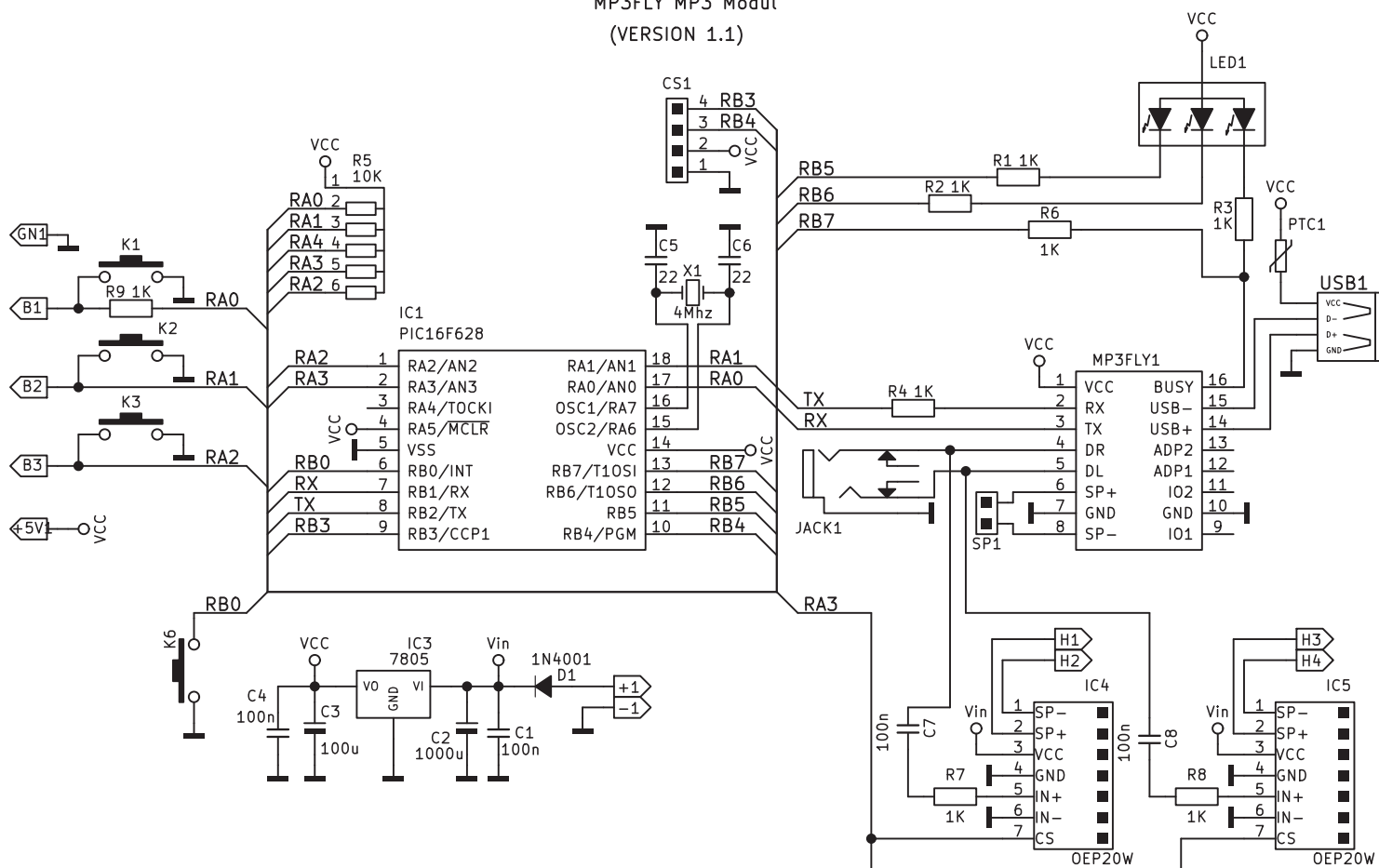


MP3FLY MP3 Modul
(VERSION 1.1)

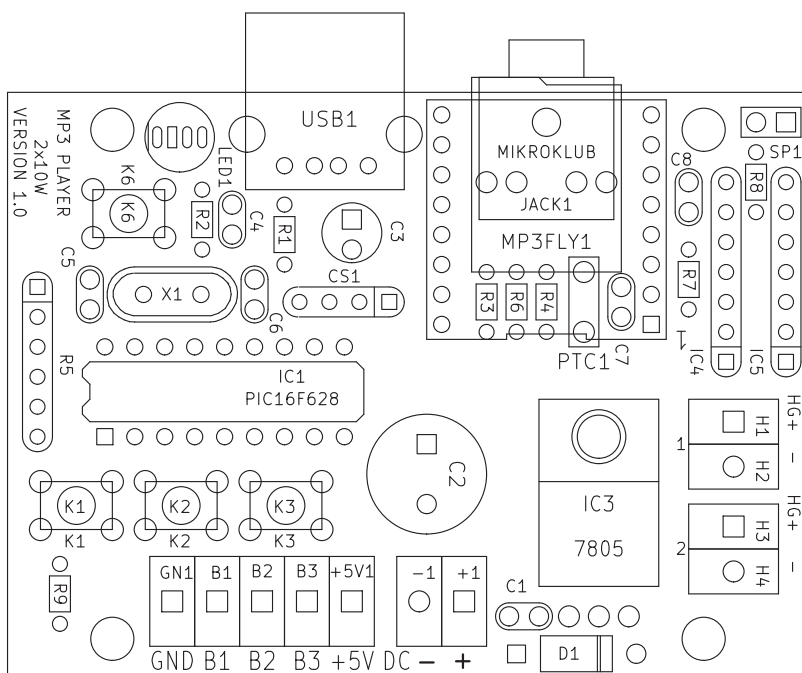


Pendrive, SD Card:

\\mp3\
0001.mp3
0002.mp3
0003.mp3

Hangerő beállítás:

+ : K6 lenyomva + K1 nyomkodva
- : K6 lenyomva + K2 nyomkodva



Fontos!

A hangszóró, és a táp bekötést
véletlenül se cseréljük fel!

Hangszórók

+

-

+

-

Hangszóró 4-8 ohm
legalább 20 wattos

Az indító bemenet(ek)re 0-5 voltot lehet
kötni, vagy egy "kontaktust" a bemenet
és a GND közé.

De a bemenetekre - B1-B5 - ne kössünk
5 voltnál nagyobb feszültséget,
12 voltot, tápot, stb. !

- +
Tápegység
DC 9-20V legalább 2A

Doksi a CD-n: \\mikroklub\mp3modul20w\mp3modul20w.pdf

Interneten: <http://www.mikroklub.hu/htm/zip/mp3modul20w.zip>

Torkos Csaba 30/9472294