

Az USB-RS232 adapter üzembe helyezése

Az újabb gépekről már gyakran lemarad a soros port - COM, RS232, vagy serial port néven is emlegetik - vagy ha ott is az alaplapon, a csatlakozóját - 9-es tűske - nem vezetik ki a hátlapra.

Ugyanakkor még rengeteg eszköz igényli ezt a régi kommunikációs csatlakozót.

A megoldás egy USB - soros port átalakító.

Több hasonló eszköz is van, az ismertettek az XP, WIN7, WIN8, WIN10 rendszeren használhatóak.

Van, amelyik a szabvány, 9 pólusú RS232 csatlakozó aljzatban végződik, és van ami 4 vezetékben, amik az adatátvitelben részt vevő RXD, TXD, és a két táp, a GND és VCC.

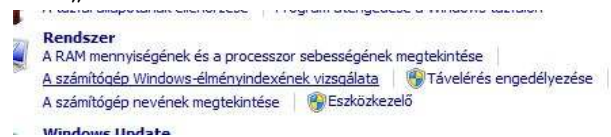
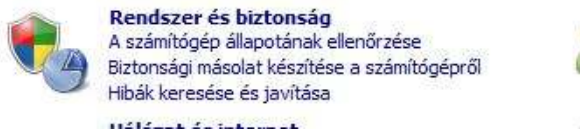
Windows7, WIN8, WIN10 :

A netre csatlakozott win7, WIN10 rendszeren roppant egyszerűen zajlott a telepítés. Az adaptert rádugva egy USB aljzatra, a windows „új hardvert talált”, és pár perces - **legalább 3-4 percre számítsunk** - ügyködés után megjelent a megnyugtató üzenet. Ez esetben egy COM11-es soros portot hozott létre sikeresen.

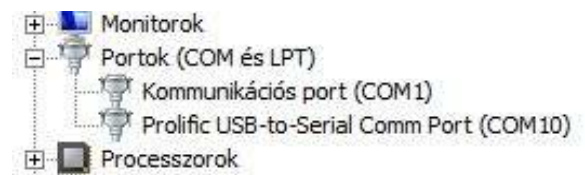
(Az persze az gépfüggő, hogy éppen milyen sorszámot kapunk, de ez később módosítható.)

A WIN7-nél az eszközkészletben között meg is tekinthetjük az új soros portunk tulajdonságait.

Kattintás a „Rendszer és biztonság”-ra, aztán az „eszközkészletre”



Azon belül a „Portok (COM és LPT)”, ott a Prolific USB-to Serial-ra.



A WIN10-nél a „Vezérlőpult\Hardver és hang\Eszközök és nyomtatók” alatt találjuk.



USB-SERIAL
CH340 (COM3)

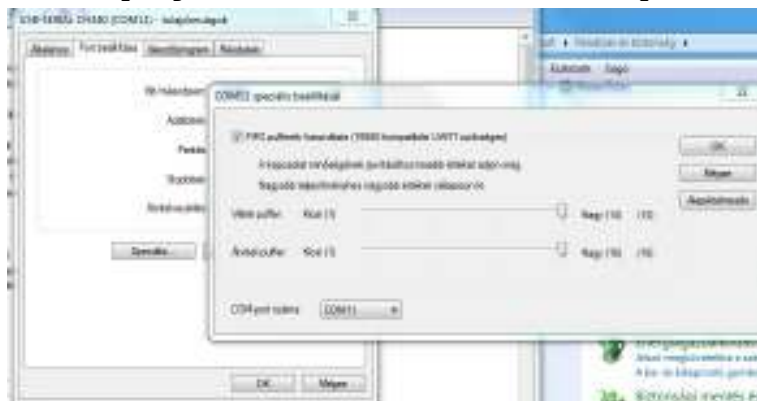
A tulajdonságok-ban állítsuk át a baud sebességet - az alapbeállítás 9600-ról - legalább 57600-ra!

(Hogy a nagyobb sebességű adatforgalom se legyen akadály.)



A COM port sorszáma is állítható a „speciális” vagy - angol nyelvű windowsnál - „advanced” menüben. Az előbbi példából kiindulva, a COM11-et átírhatjuk pl. COM2-re.

Ez azért hasznos, mert egyrészt nem minden program kezeli a 10 feletti COM portokat - eredetileg maximum 4 lehetett egy gépen - másrészt könnyebben megjegyezzük, de legalábbis hamarabb megtaláljuk a kisebb sorszámú COM portot.



Ha a windows nem telepíti magától a meghajtó programot, futtassuk a CD-n található telepítő programot:

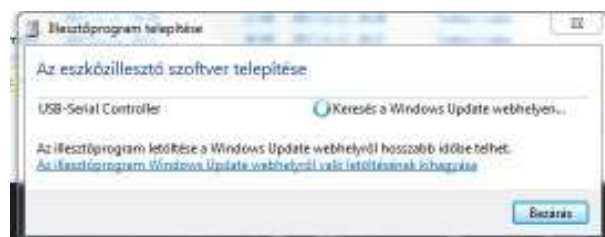


CH34x_install_Windows_v3_4 EXE

<DIR> 2023.08.15 12:32
243 321 2017.01.24 12:17

Az adapter csatlakoztatása után - ha a gépünk hálózatra van kötve - akkor a windows megpróbál újabb driver programot keresni.

Legyünk türelmesek, 8-9 percre is eltarthat, mire talál:



Mondjuk erre figyelmeztet is a felirat. Aztán - ha talál - frissíti a meghajtó programot:



XP

A CD-n az usb232 könyvtárban a driver alkönyvtárban van az install program, futtassuk.

Üdvözl a program, Next gomb, felmászik a winchesterre. Ha kész van - Complete - megkér, hogy kattintsunk a Finish gombra, valamint dugjuk rá az adaptert az usb portra, illetve ha már rajt volt, akkor húzzuk ki, csatlakoztassuk újra.

Az „eszközvezérlőben” meg fog jelenni a portok között a Prolific USB-to.Serial Port. És azt is látjuk, hogy melyik sorszámot adta neki a windows.

Még egy dolgonk van, ahogy már korábban írtam, a tulajdonságok-ban állítsuk át a baud sebességet - az alapbeállítás 9600-ról - legalább 57600-ra!

Végül nincs más hátra, mint hogy sok sikert kívánjak a használathoz. Viszontlátásra: Torkos Csaba 8100 Várpalota Táncsics u. 7. Telefon: napközben: 88/473-784, egész nap: 06/30/9472-294, email: mikroklub@vnet.hu Internet: <http://www.mikroklub.hu>, <http://www.eprom.hu>