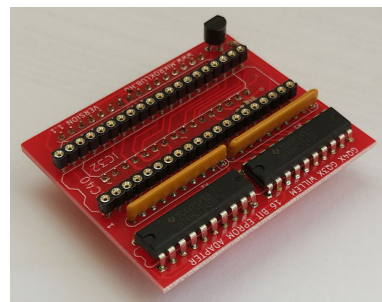


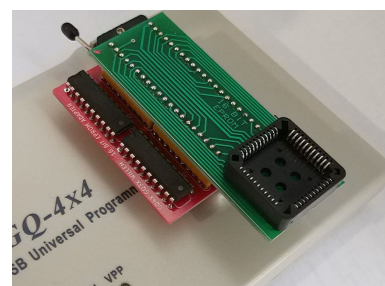
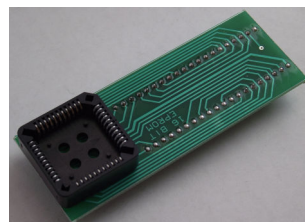
27c1024/2048/4096, 27c210/220/240, 28F102 adapter GQ3X, GQ4X, és "willepro" programozóhoz

Az adapterkártya lehetővé teszi a DIP tokozású, 27c1024, 27c2048, 27c4096, valamint az - újraírható - M28F102 típusú 16 bites epromok kiolvasását, beégetését a GQxx vagy a willepro égetővel. Az adapterbe kerül az EPROM, majd azt egyszerűen be kell dugni a willepro égető 32-es karos IC foglalatába, ezután pedig ugyanúgy égetjük, olvassuk mint a többi DIP tokozású alkatrészt.



A PLCC tokos EPROM-okhoz egy PLCC44-DIP40 átalakító is kell:

Ebbe kerülhet a PLCC tokos eprom, és aztán az egész a fenti adapterbe.

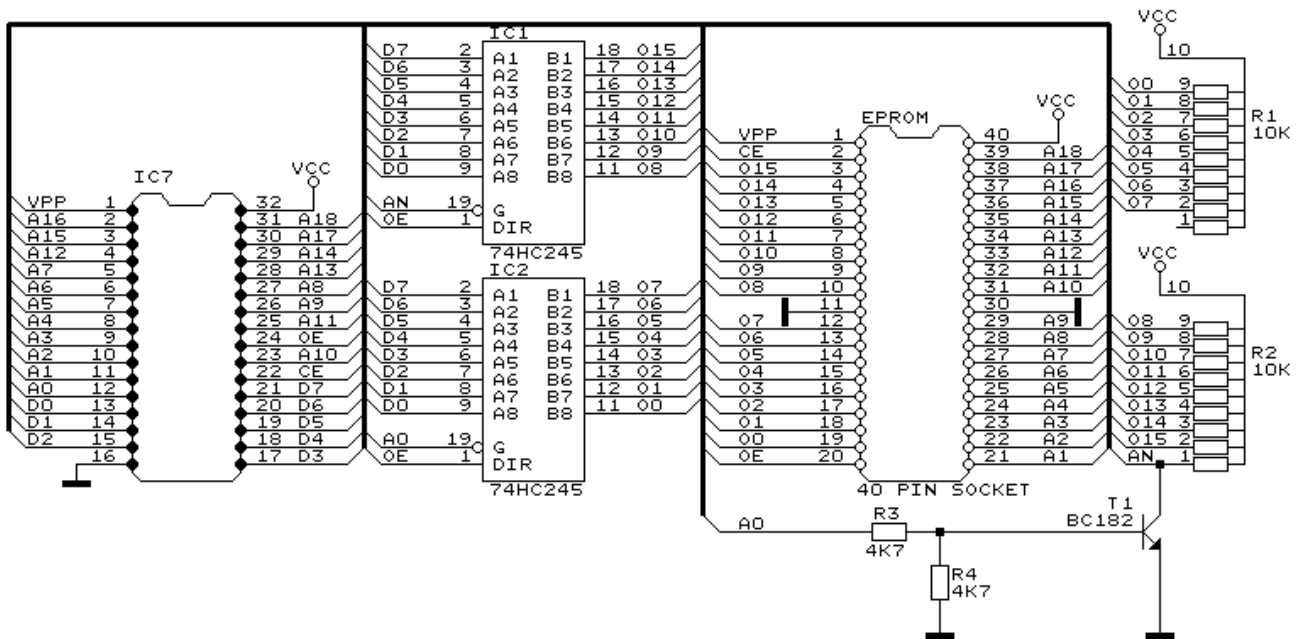


Néhány gyakorlati tapasztalat:

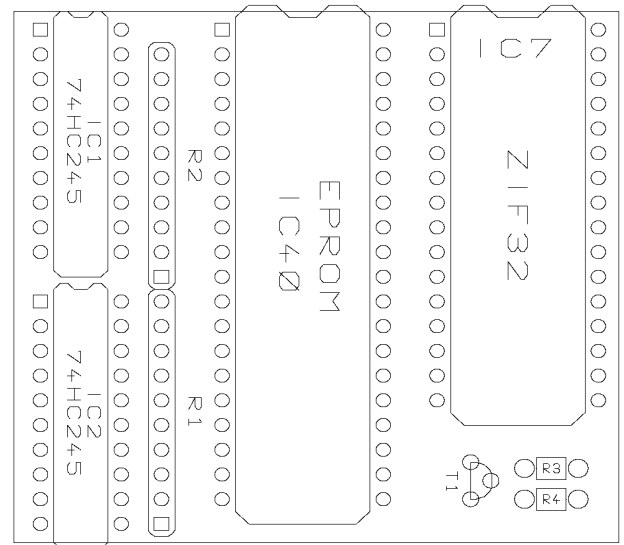
- Ha GQ4X4 égetőnk van, a szoftvert mindenképp frissítsük legalább 7.15 verzióra, a korábbi kiadásokban egy „bug” volt, pl a 28F102 IC felismerése nem működött, stb.

- Általában is jó, ha külső táp van a GQ égetőnkön, de a 28F102-nél különösen ajánlom, amíg nem adtam neki a „pót” tápot, bizonytalan volt a törlés, égetés. (Lefagyott, stb.)

### A kapcsolási rajz:



### És a beültetési rajz:



Végül nincs más hátra, mint hogy sok sikert kívánjak a használathoz. Viszontlátásra: Torkos Csaba 8100 Várpalota Táncsics u. 7. Telefon: napközben: 88/473-784, egész nap: 06/30/9472-294, email: mikroklub@vnet.hu Internet: <http://www.mikroklub.hu>