

DS1992, DS1993 DS1995, DS1996 iButton memória író/olvasó

Ha jó lenne tudni, mi van egy DS1992/3/5/6 iButton memóriájában, azt menteni kéne, vagy épp módosítani, akkor kell egy memória író/olvasó áramkör.

A DALLAS iBUTTON:

A DALLAS cég - mára már beleolvadt a MAXIM-ba - találta ki annak idején az 1 vezetéken is két irányú kommunikációra képes integrált áramköreit, köztük az iBUTTON-t, azaz "intelligens gombot". Az iBUTTON egy fémházba zárt chip, ami kinézetre egy nagy gombelemhez hasonlít, és szinte lehetetlen tönkre tenni.



Több fajtája létezik. Van ami csak egy gyárilag programozott azonosítószámot tartalmaz. És van "nem felejtő" RAM memóriával is ellátott, és olyan is, amelyikből a környezet hőmérséklete, vagy a pontos idő is kiolvasható.



A DS1992, DS1993 DS1995, DS1996 iButton - a gyárilag beleírt sorozatszámán kívül - egy elemmel táplált, ezért nem felejtő SRAM memóriát is tartalmaznak.

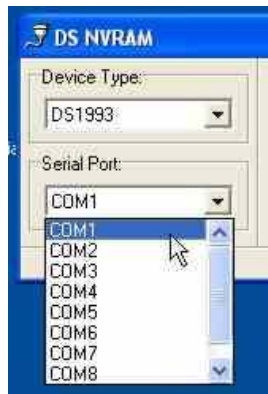
A memória írását, olvasását, és a kapcsolatot a PC programmal az RS232-es - serial port - az áramkör mikrokontrollere végzi.

A PC programmal kiolvasható, és egy fájlba menthető a gombba rejtett RAM memória tartalma, illetve egy fájlból beolvasott tartalom írható a memóriába.

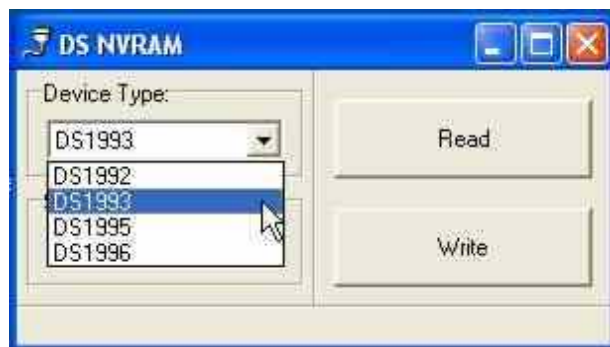
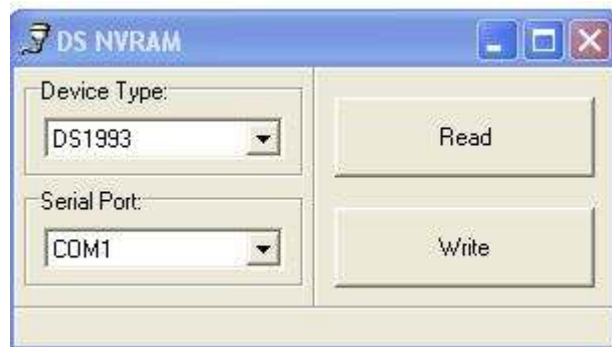
Minden iBUTTON-nak van egy gyárilag kiosztott sorozatszáma is. (Ez leolvasható a gomb fémtokjáról is.) Ez azonban nem írható át!

A PC program:

A Ds199xprog.EXE PC program kezelése roppant egyszerű. Típus választás, olvasás, vagy írás. És persze be kell állítani, melyik soros portot használjuk a kommunikációra.

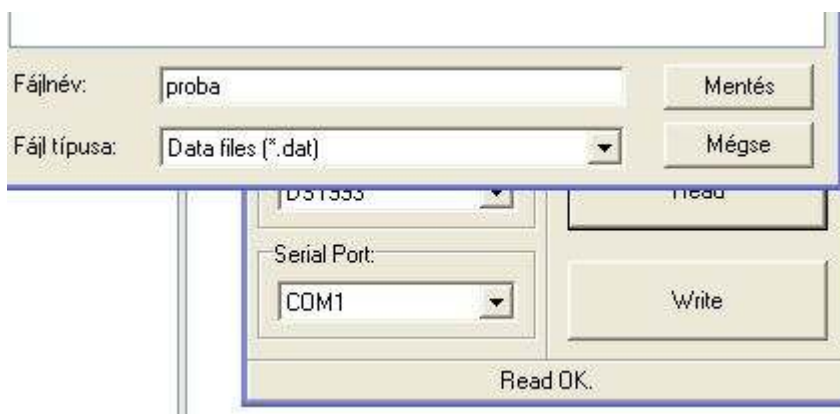


Csatlakoztassuk az égetőt, - persze adjunk neki tápot - válasszuk ki a használandó COM portot, és az iButton típusát. Ha a gombot belenyomjuk a fogadóba, már kezdődhet is az olvasás, vagy írás.



Az olvasás után a program rögtön felajánlja, hogy mentjük egy fájlba a kiolvasott tartalmat.

És fordítva, az írás gombra kattintáskor először egy ablak ugrik elő, ahol a kijelölhetjük az írandó fájlt.



Ha valami gond van az égető, és a PC közti kommunikációval, akkor egy „Communication Error !” hibaüzenetet kapunk. (Nézzük át a csatlakozást, a tápot, a COM port beállítását.)



